

END 3000

CZ SINCRO



**sonda
Ø 5.5 MM**



Endoscopio palmare con visualizzatore per officine meccaniche, carrozzerie, installatori e controlli industriali

Endoscopio palmare con visualizzatore per l'esplorazione e la ripresa fotografica di parti fisse o in movimento, ispezionabili solo con sonda flessibile a microtelecamera.

Sostituisce il tradizionale endoscopio industriale di grosse dimensioni.

Permette di esaminare le parti prima di smontarle, controllare elementi in ambienti con condizioni gravose o rischiose per l'operatore.

Consente di inviare immagini a distanza per la visualizzazione su schermo del PC o della TV per documentare la condizione prima e dopo l'intervento.

Illuminazione a LED, display TFT, telecamera e registratore di immagini.

Migliora l'efficienza lavorativa grazie alla sua rivoluzionaria portatilità e al suo prezzo vantaggioso.



**Conosciamo le vostre necessità
e forniamo ciò che occorre.**

CARATTERISTICHE

Diametro esterno 5,5 mm

Il diametro esterno della sonda di 5.5 mm permette una facile introduzione nelle sedi candela di motori diesel e benzina, in fori e spazi ristretti o di difficile accesso quali ad esempio: interno cilindri, canalizzazioni, scatolati, parti nascoste, sottoscocca, ecc. Telecamera grandangolare che permette di scattare foto ad alta risoluzione 640 x 480.

4 led bianchi ad alta luminosità

Ogni dettaglio viene illuminato da 4 led bianchi ad alta luminosità (0 ~ 275 Lux/4cm).

Resistente all'olio e ai graffi

Vetro temperato resistente all'olio e ai graffi protegge la telecamera e mantiene l'alta risoluzione dell'immagine

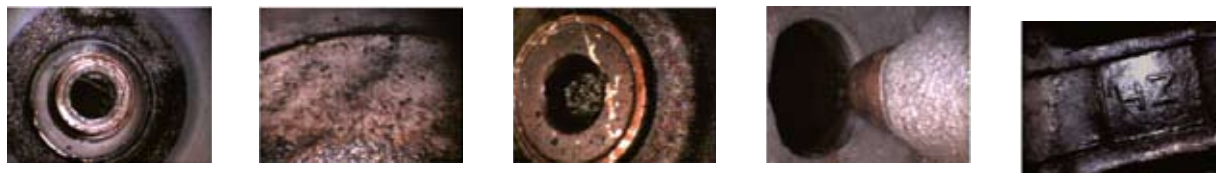
Ottimizzazione del design

Permette di illuminare fessure e segni di bruciatura anche su superfici altamente riflettenti.

Facile installazione di sonde diverse

Possibilità di installare facilmente e rapidamente le sonde opzionali di diverse lunghezze (2 m, 3 m, 10 m, 30 m).

Immagine su schermo

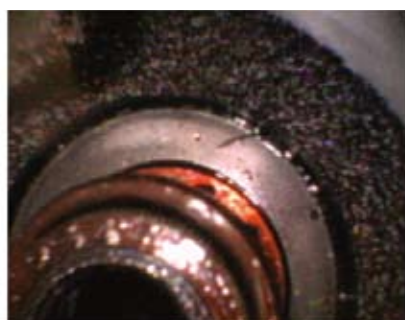


Sonda



Endoscopio industriale

END 3000



**Comparazione immagine
fra un endoscopio
industriale a fibre ottiche
e l'END3000.**



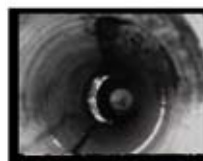
Regolazione dell'intensità luminosa

Il Sistema operativo di facile utilizzo per professionisti permette di portare a termine il lavoro in modo veloce ed efficace.



Fotografa e filma

Fotografa e filma le immagini in modo rapido e preciso.



Display TFT 3,5"

resistente all'olio e ai graffi



Tasti Fuzione

Comandi semplici per l'utilizzo tramite tasti multifunzione.



La funzione Uscita Video (TV out) trasferisce le immagini video ad un televisore per facilitare la visualizzazione in gruppo e la comunicazione.



Uscita video, jack CA

CARATTERISTICHE

Endoscopio professionale

Utilizzo accurato e rapido anche per professionisti che indossano guanti di protezione.

Prodotto portatile

Può essere utilizzato in qualsiasi momento e luogo grazie alle sue dimensioni palmari.

Lunga durata

Equipaggiato con batteria ad alta capacità. Può lavorare e registrare per 4 ore continuamente, dopo esser stato caricato per 2 ore. La Memory Card da 512 MB può contenere 14630 foto trasferibili su PC tramite cavo USB, utilizzabili come rapporto del lavoro effettuato.

Display TFT 3.5"

Display TFT 3.5" per visione chiara grandangolare, protetto da vetro temperato resistente all'olio e ai graffi.



SPECIFICHE DELLA SONDA E DELLA FONTE D'ILLUMINAZIONE

Sensore immagini	CMOS
Risoluzione (Dinamica / Statica)	320 (H) x 240 (V) / 640 (H) x 480 (V)
Diametro sonda:	5.5 mm
Lunghezza sonda:	1m
Schermate / sec. :	~ 30/sec
Rapporto segnale / rumore:	42 Db
Esposizione:	automatica
Bilanciamento del bianco:	fisso
Angolo visivo:	67°
Profondità di campo:	1.5 cm ~ 10 cm
Sorgente luminosa:	4 LED bianchi

CZ SINCRO



SPECIFICHE DI SISTEMA

Alimentazione:	5V cc
Display:	3.5" TFT 320 x 240 pixel
Interfaccia:	Mini USB 1.1 / AV out / AV in
Batteria:	Ricaricabile Li-Polimeri (3.7V)
Formato Video Out:	NTSC & PAL
Mezzo di registrazione:	Scheda SD (capacità fino a 2G)
Formato compressione:	MPEG4
Formato memorizzazione immagine ferma:	JPEG (640 x 480)
Formato registrazione video:	ASF (320 x 240)
Lingua:	Inglese + opzione (1 lingua)

OPZIONI

Sonde da 2 m, 3 m, 10 m, 30 m

Specchi da 60°, 45°, 35°

Magnete per il recupero di parti metalliche cadute in vani inaccessibili

Cavo per alimentazione a 12 V dalla batteria del veicolo



Sincro s.n.c. Via G.P. Sardi, 24/A 43100 Alberi. PARMA. ITALY
TEL. 0521.648293/648713 - FAX 0521.648382

E-mail: info@sincro.com - Web: <http://www.sincro.com>
Informazioni presso i rivenditori di zona o alla linea diretta Tel. 0521.648713

CZ SINCRO


PARMA EXPORT